

청명고등학교 석면해체 제거 공사



석면해체 제거 공사 안내자료

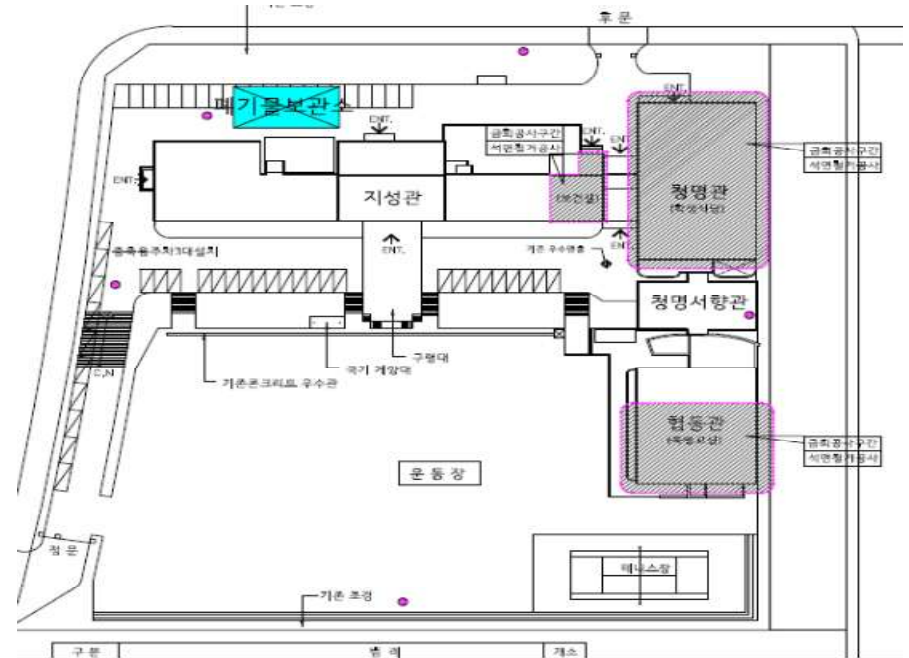
2021. 1.

[목 차]

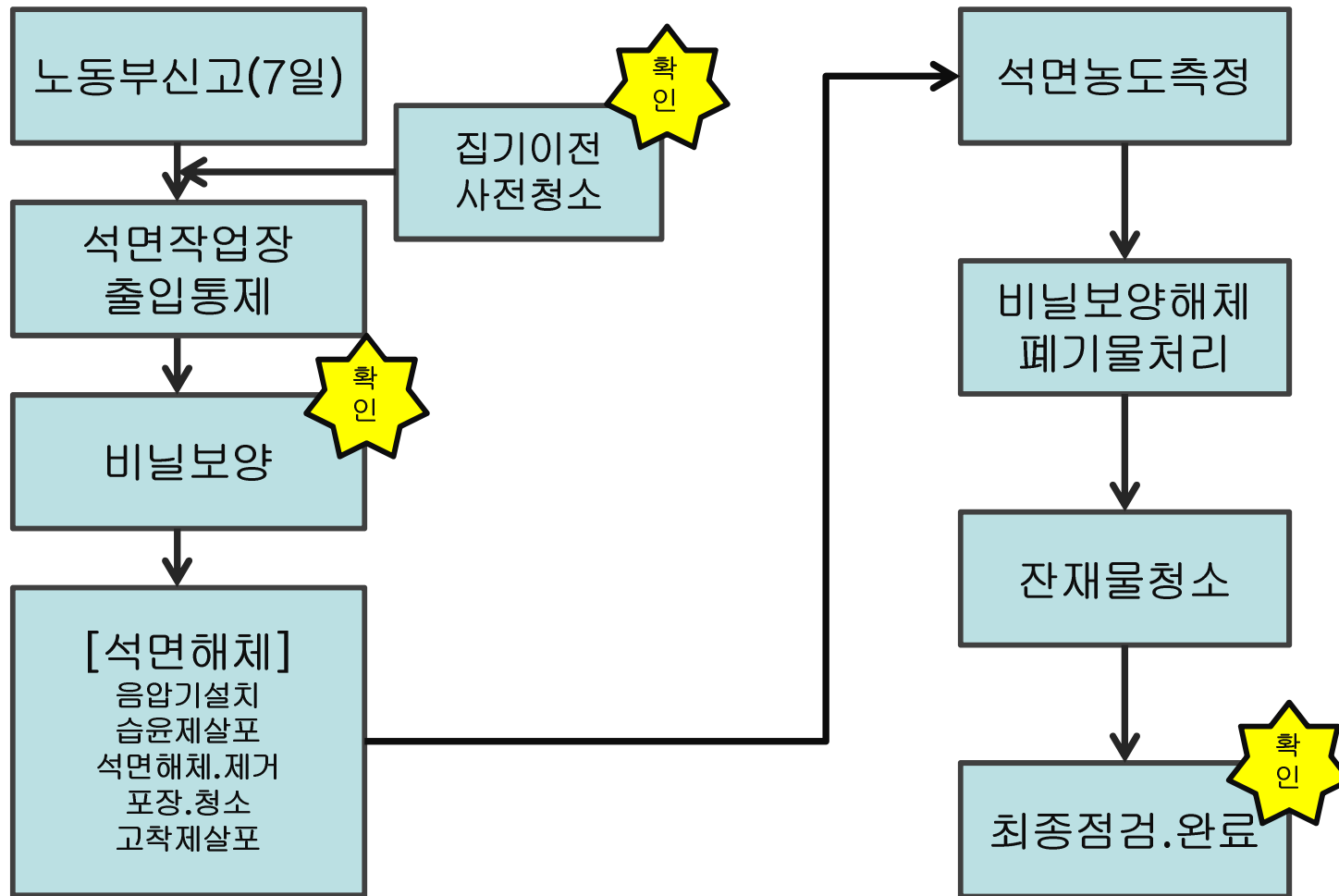
1. 공사개요
2. 석면해체 제거작업순서
3. 석면해체 제거작업방법
4. 현장도면
5. 예정공정표
6. 집기이전,사전청소 확인
7. 비닐보양 상태 확인
8. 석면잔재물 확인

1. 공사개요

- 공 사 명: 청명고 석면해체 제거공사
- 공사기간: 2021. 1. 15.~2. 2.
- 석면해체면적: 천정텍스 799.34㎡
- 시공사: 씨티산업
- 석면농도측정: (주)나우리환경



2. 석면해체 제거작업순서



3. 석면해체 제거작업방법

1. 사전조사 및 허가

석면해체 작업계획 수립
노동부에 석면해체 허가(7일소요)

2. 작업자 안전교육

보호용품의 지급 및 사용법 숙지
흡연 및 음식섭취 금지
석면해체 작업계획 내용전달

3. 작업구역설정

경고표지판, 출입금지 표시
비닐보양 및 위생설비의 설치
지붕작업시 안전비계설치



3. 석면해체 제거작업방법

4. 음압기설치(실내작업시)

작업장내 공기정화

음압기록장치 가동여부 확인

* 작업장 주변 석면비산먼지 측정(2012년신설)

5. 석면해체.제거작업

습윤제 수시살포

작업자의 석면노출 주의하여 작업진행

- 헬멧, 보호의, 마스크, 장갑, 안전화등 활용

6. 석면폐기물 포장작업

비닐재질 또는 유사재질의 포대로 밀봉처리

석면폐기물에 경고스티커 부착



3. 석면해체 제거작업방법

7. 작업장내 잔재물 정리

HEPA필터 장착된 진공청소기 활용
· 압축공기의 사용금지

8. 작업완료

실내작업의 경우 석면농도측정 진행
보양비닐제거 및 반출
개인보호구 밀봉처리 및 반출
음압기 및 위생설비 철수

9. 석면폐기물의 운송및 처리

지정폐기물(폐석면) 수집/운반 업체활용
지정폐기물(폐석면) 처리업체활용



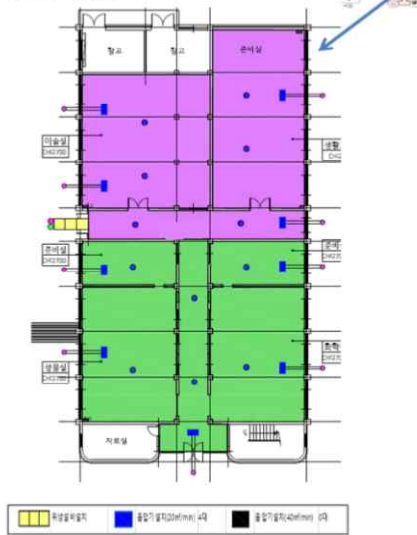
4. 현장도면

- 청명관 1층: 556.10m²
- 본관 1층: 94.85m²
- 협동관 2층: 33.63m²
- 협동관 3층: 51.08m²
- 협동관 4층: 63.68m²

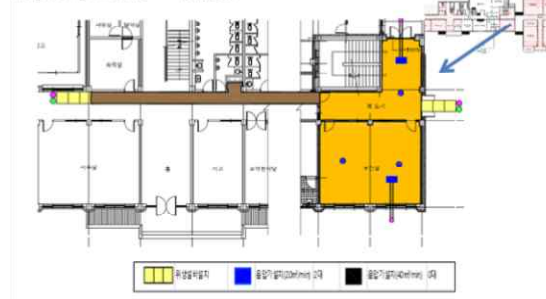
전체 면적 799.34m²

[현장도면 위생설비 및 음압기의 운용]

1. 청명관 1층 급식실: 556.1m²

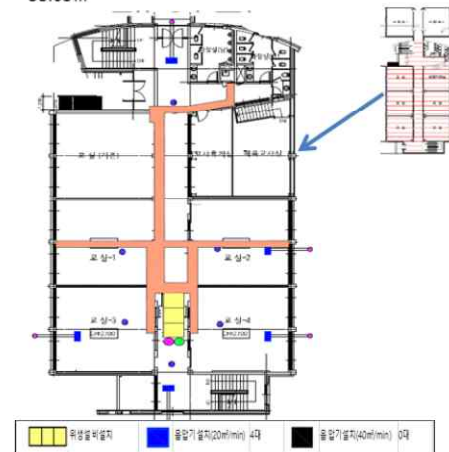


2. 본관 1층 보건실: 94.85m²



3. 협동관 2층:

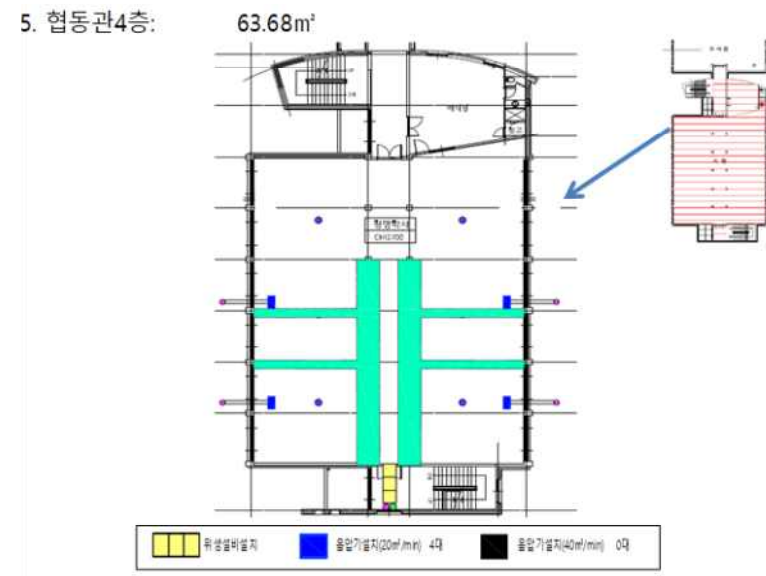
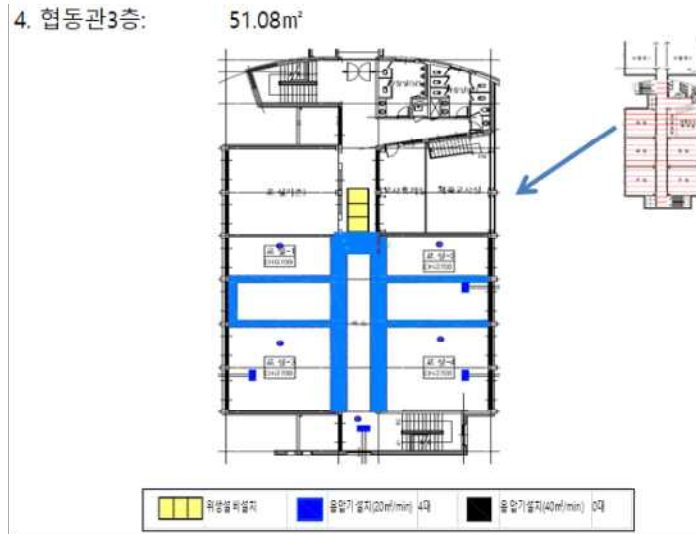
33.63m²



4. 현장도면

- 청명관 1층: 556.10m²
- 본관 1층: 94.85m²
- 협동관 2층: 33.63m²
- 협동관 3층: 51.08m²
- 협동관 4층: 63.68m²

전체 면적 799.34m²



5. 예정공정표

공정별/일자별	1월																															2월								
	11	12	13	14	15	16	17	18	19	20	21	22	23	24	25	26	27	28	29	30	31	1	2	3	4	5	6	7	8	9										
공정회의																																								
모니터단설명회																																								
노동부신고/착공계																																								
집기이전																																								
사전청소																																								
모니터단점검																																								
비닐보양																																								
모니터단점검																																								
전등철거																																								
해체작업																																								
측정																																								
폐기물반출																																								
사후청소																																								
모니터단점검																																								
폐기물처리																																								

6. 집기이전, 사전청소 확인



- 이동 가능한 모든 집기. 비품이 이동되었는지 확인하고
- 집기 이동 후 남아 있을 석면 잔재물 및 석면의심물질 존재여부 확인

7. 비닐보양 상태 확인



- 바닥은 0.15mm, 벽면은 0.08mm의 두께의 비닐시트를 2중 보양한다.
테이프 사용을 권장하며, 고정이 어려울 경우 나무조각, 코르크, 못 등을 이용하여 고정하고, 또는 접착 스프레이를 이용하여 부착한다.

8. 석면잔재물 확인



- 석면해체 작업공간 및 주변 공간에 대하여 석면 잔재물 있는지 확인.
- 의심물질 발견 시 출입을 통제하고 정밀청소를 실시하여 재 확인.